

Karakteristika



Specifikationer

50Hz

Varmepumpe - DX 1:1				
Model	Nominal luftstrøm (m ³ /h)	Udendørs enhed 230Vx1	Udendørs enhed 400Vx3	Anbefalet installationshøjde (m)
RUND ECG 1000 DX10-PA	2190	U-100PZH3E5	U-100PZH3E8	3-4,2
RUND ECG 1500 DX14S-PA	2920	U-125PZH3E5	U-125PZH3E8	3-4,2
RUND ECG 1500 DX14E-PA	2920	U-140PZ3E5	U-140PZ3E8	3-4,2
RUND ECG 2000 DX22-PA	4380	-	U-200PZH3E8	3-4,2
RUND ECG 2500 DX28-PA	5110	-	U-250PZH3E8	3-4,2
RUND ECG 3000 DX28-PA	5840	-	U-250PZH3E8	3-4,2

Varmepumpe - VRF		
Model	Nominal luftstrøm (m ³ /h)	Anbefalet installationshøjde (m)
RUND ECG 1000 VRF10-PA	2190	3-4,2
RUND ECG 1500 VRF13-PA	2920	3-4,2
RUND ECG 1500 VRF15-PA	2920	3-4,2
RUND ECG 2000 VRF20-PA	4380	3-4,2
RUND ECG 2000 VRF24-PA	4380	3-4,2
RUND ECG 2500 VRF25-PA	5110	3-4,2
RUND ECG 2500 VRF29-PA	5110	3-4,2
RUND ECG 3000 VRF29-PA	5840	3-4,2

60Hz

Varmepumpe - DX 1:1				
Model	Nominal luftstrøm (m ³ /h)	Udendørs enhed 230Vx1	Udendørs enhed 400Vx3	Anbefalet installationshøjde (m)
RUND ECG 1000 DX10-PA	2190	U-100PZH3E5	U-100PZH3E8	3-4,2
RUND ECG 1500 DX14S-PA	2920	U-125PZH3E5	U-125PZH3E8	3-4,2
RUND ECG 1500 DX14E-PA	2920	U-140PZ3E5	U-140PZ3E8	3-4,2
RUND ECG 2000 DX22-PA	4380	-	U-200PZH3E8	3-4,2

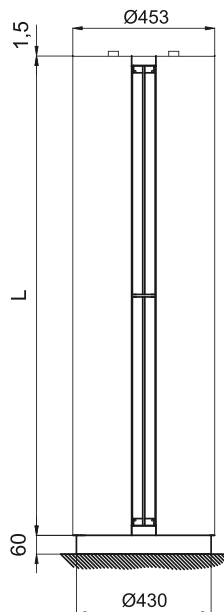
Varmepumpe - DX 1:1

Model	Nominel luftstrøm (m³/h)	Udendørs enhed 230Vx1	Udendørs enhed 400Vx3	Anbefalet installationshøjde (m)
RUND ECG 2500 DX28-PA	5110	-	U-250PZH3E8	3-4,2
RUND ECG 3000 DX28-PA	5840	-	U-250PZH3E8	3-4,2

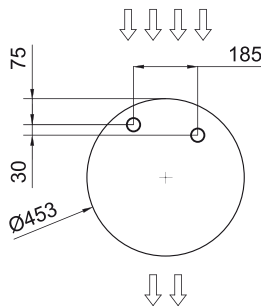
Varmepumpe - VRF

Model	Nominel luftstrøm (m³/h)	Anbefalet installationshøjde (m)
RUND ECG 1000 VRF10-PA	2190	3-4,2
RUND ECG 1500 VRF13-PA	2920	3-4,2
RUND ECG 1500 VRF15-PA	2920	3-4,2
RUND ECG 2000 VRF20-PA	4380	3-4,2
RUND ECG 2000 VRF24-PA	4380	3-4,2
RUND ECG 2500 VRF25-PA	5110	3-4,2
RUND ECG 2500 VRF29-PA	5110	3-4,2
RUND ECG 3000 VRF29-PA	5840	3-4,2

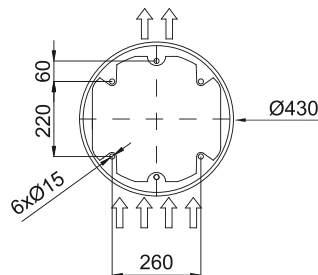
Dimensioner



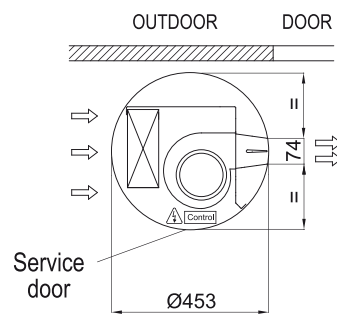
Water pipes top entrance



Floor fixing points with foot



Standard installation (vertical left side)



	L
RUND 1000	1025
RUND 1500	1525
RUND 2000	2030
RUND 2500	2530
RUND 3000	2980